



L'arte si esprime in molteplici forme e come un prisma, se trafitto da un raggio di sole, dalla giusta angolazione, s'irradia in tanti punti luce, tanti almeno quanti sono gli sguardi che sanno vedere oltre il colore, la forma ed il materiale che incarnano l'opera.

L'arte dunque diviene comunicazione che l'autore vuole esprimere attraverso un oggetto "altro" che si fa strumento di osservazione, di a-



Relatori ed Autori

Susanna Di Tommaso;

Pensiero

Mancinelli Michela;

Arte terapeuta in formazione

La mimica del sentire

Daniel Mannini;

Incisione "Volto",

Rossella Benedetti;

Counselor sociale ad orientamento

psicoanalitico. Presidente

dell'Associazione Agalma

Le forme dell'ascolto



POGRAMMA

Esposizione mostra dei lavori di incisione, pittura, e riflessione sull'arte come metafora di ascolto

Martedì 25 Settembre 2012

Dalle ore 18:00 alle ore 20:00

Seminario le forme di ascolto

Via Vittorio Emanuele II, 55r (Fi)

Per informazioni:

Associazione Agalma

Rossella Benedetti

Tel. 347-7697234

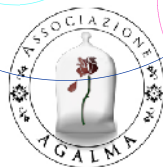
E-mail info@associazioneagalma.it

Ingresso €10,00

Associazione Agalma

L'Associazione a promozione sociale Agalma

si rivolge ai minori ed alle loro famiglie, nelle diverse tematiche quali: interventi di Counseling ad Orientamento Psicoanalitico Arte – terapia come mezzo espressivo di ascolto, seminari di informazione, incontri individuali e gruppi di incontro, laboratori specifici rivolti alla prevenzione ed all'ascolto del bambino con disagio. Nella scuola opera attraverso laboratori espressivi e di ascolto.



L'Associazione Agalma

ha sede in

Via Vittorio Emanuele II, 55r

50134 Firenze

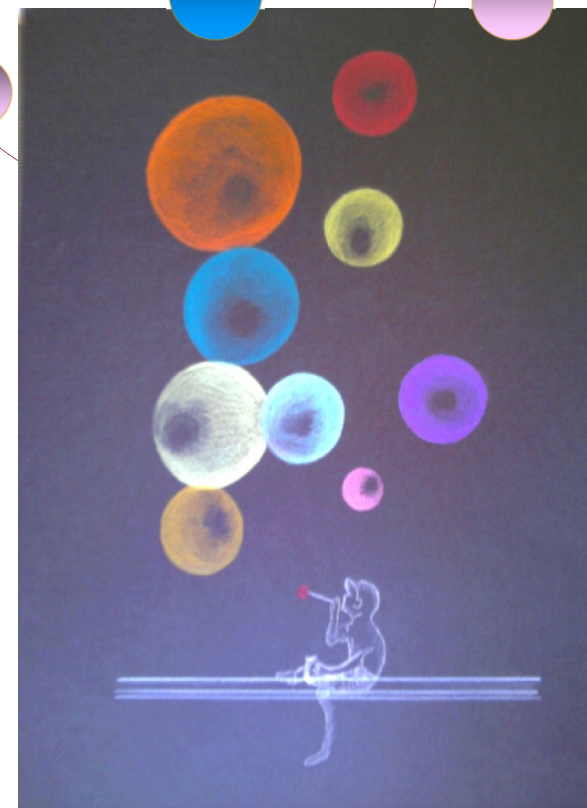
Tel. 347-7697234

Fax 055-5609389

info@associazioneagalma.it

www.associazioneagalma.it

Pensiero



**Mostra d'Arte e
Seminario**

Le Forme di Ascolto